

MINISTERIO DE OBRAS PUBLICAS Y URBANISMO

Dirección General de Obras Hidráulicas

CONFEDERACION HIDROGRAFICA DEL SEGURA



POSTRASVASE

TAJO-SEGURA



AZUD DE OJÓS



ACUEDUCTOS DE CHICHARRA Y YESOS

TAJO-SEGURA

OBRAS PRINCIPALES DE REGULACIÓN

	Volumen embalse Hm. ³	Altura presa m.	Longitud coronación m.
Azud de Ojós	1,6	16	52
Depósito regulador de El Mayés	1,4	32	300
Depósito regulador de Crevillente	13,5	55	360
Embalse de La Pedrera	250,0	65	700

OBRAS PRINCIPALES DE CONDUCCIÓN

Longitud total de canales	315 km.
Caudal máximo	30 m ³ /s.
Caudal mínimo	7 m ³ /s.
Longitud total de túneles	25 km.
Longitud del túnel más largo	4 km.
Longitud total de sifones	24 km.
Longitud del sifón más largo	5 km.
Altura de carga máxima	90 m.
Longitud total de acueductos	7 km.
Longitud del acueducto más largo	1.800 m.
Altura máxima de acueducto	46 m.

Impulsión de Ojós:

Potencia total	40.000 kW.
Número de grupos	4
Altura de elevación	150 m.
Caudal máximo	23 m ³ /s.

Impulsión de Alhama:

Potencia total	11.750 kW.
Número de grupos	5
Altura de elevación	116 m.
Caudal máximo	10 m ³ /s.




Impulsión Blanca:

Potencia total	9.000 kW.
Número de grupos	5
Altura de elevación	171 m.
Caudal máximo	3 m ³ /s.

Impulsión de Fuente Álamo:

Potencia total	7.500 kW.
Número de grupos	4
Altura de elevación	92,87 m.
Caudal máximo	4,64 m ³ /s.

ACUEDUCTO TAJO-SEGURA : POSTRASVASE

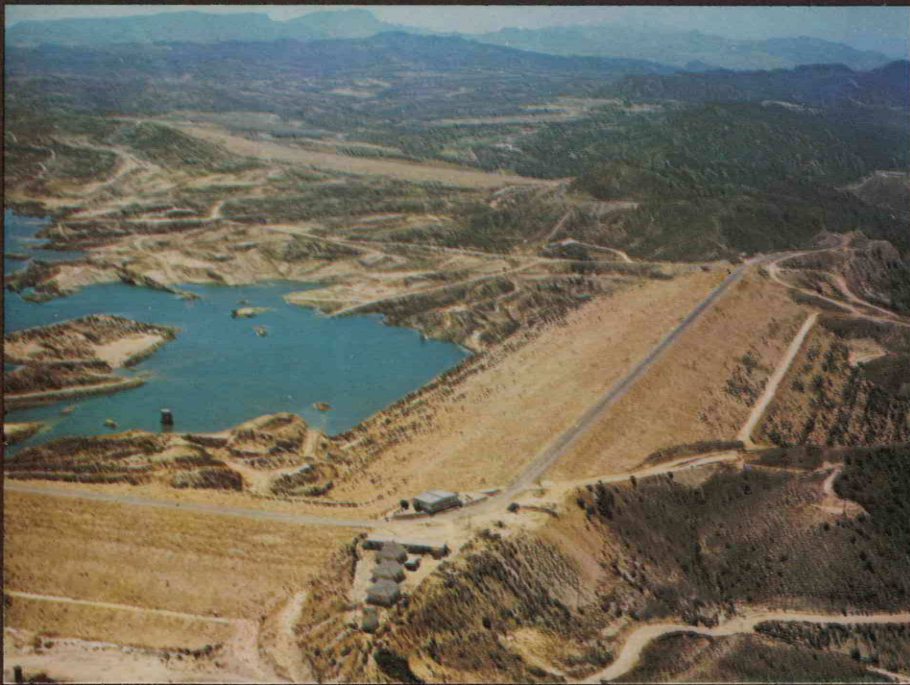
-  REGADÍOS CON RECURSOS DE LA CUENCA DEL SEGURA .
-  REGADÍOS CON RECURSOS DEL ACUEDUCTO TAJO-SEGURA
-  REGADÍOS REDOTADOS



APLICACIÓN DEL VOLUMEN DE AGUA TRASVASADO

EN RIEGOS:	Recursos (Hm. ³)		Superficie riego (Ha.)	
	Del trasvase	Propios	Nueva	Mejorada
Vegas Alta y Media del Segura	65	50	9.451	8.927
Regadíos de Mula y su comarca	8	9	1.500	1.050
Lorca y Valle del Guadalentín	65	80	6.731	19.214
Riegos de Levante, Vega Baja y Saladares de Alicante	125	80	27.390	23.293
Campo de Cartagena	122	31	23.000	9.800
Valle del Almanzora (Almería)	15	—	3.000	—
Total riegos	400	250	71.072	62.284
EN ABASTECIMIENTOS	110	—	—	—
Pérdidas	90	—	—	—
TOTAL DERIVADO DEL TAJO	600	—	—	—

Huércal-Overa
ESCALA = 1/500.000
0 5 10 15 20 km.



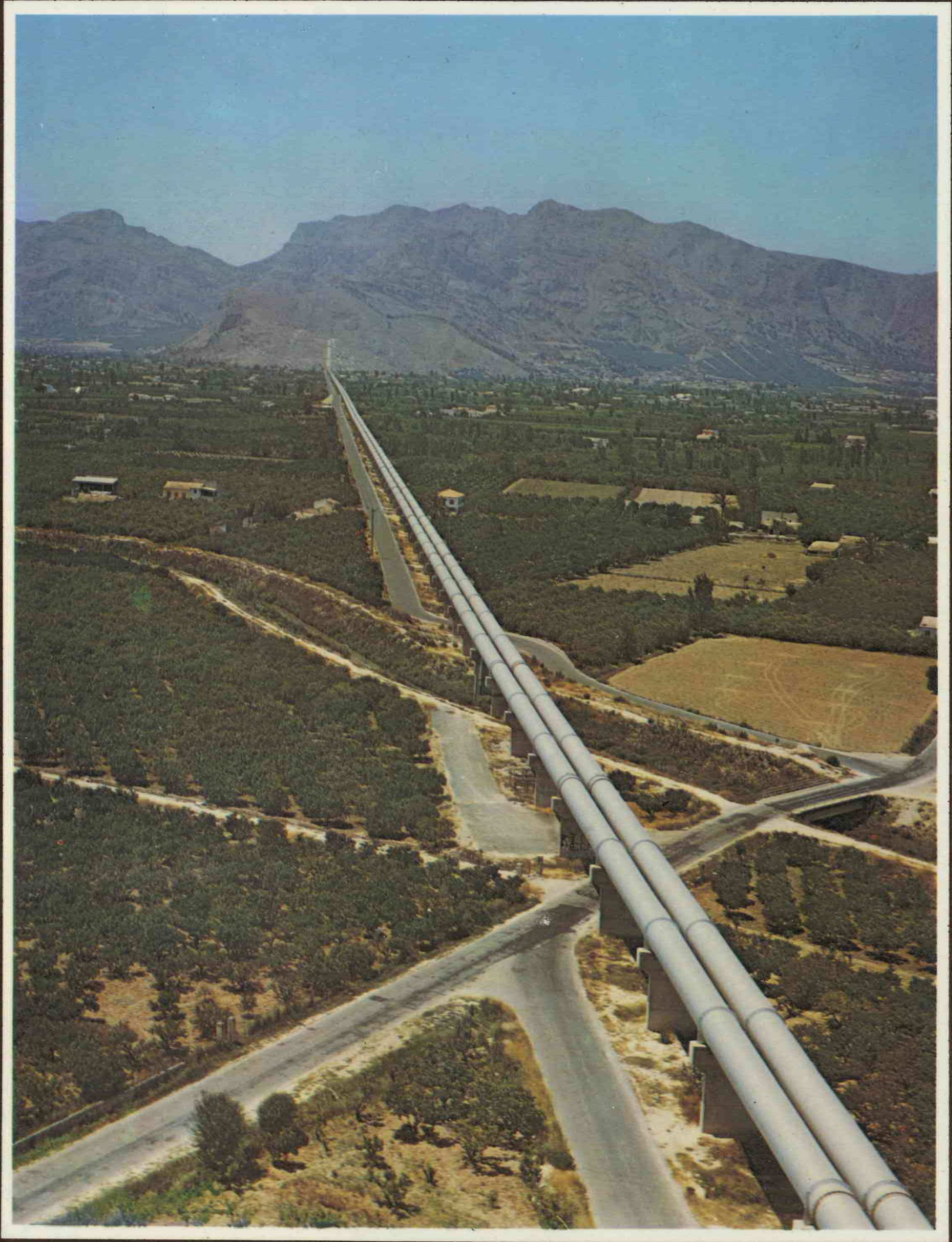
EMBALSE DE LA PEDRERA



IMPULSIÓN DE OJÓS



EMBALSE DE MAYÉS



SIFÓN DE ORIHUELA

