

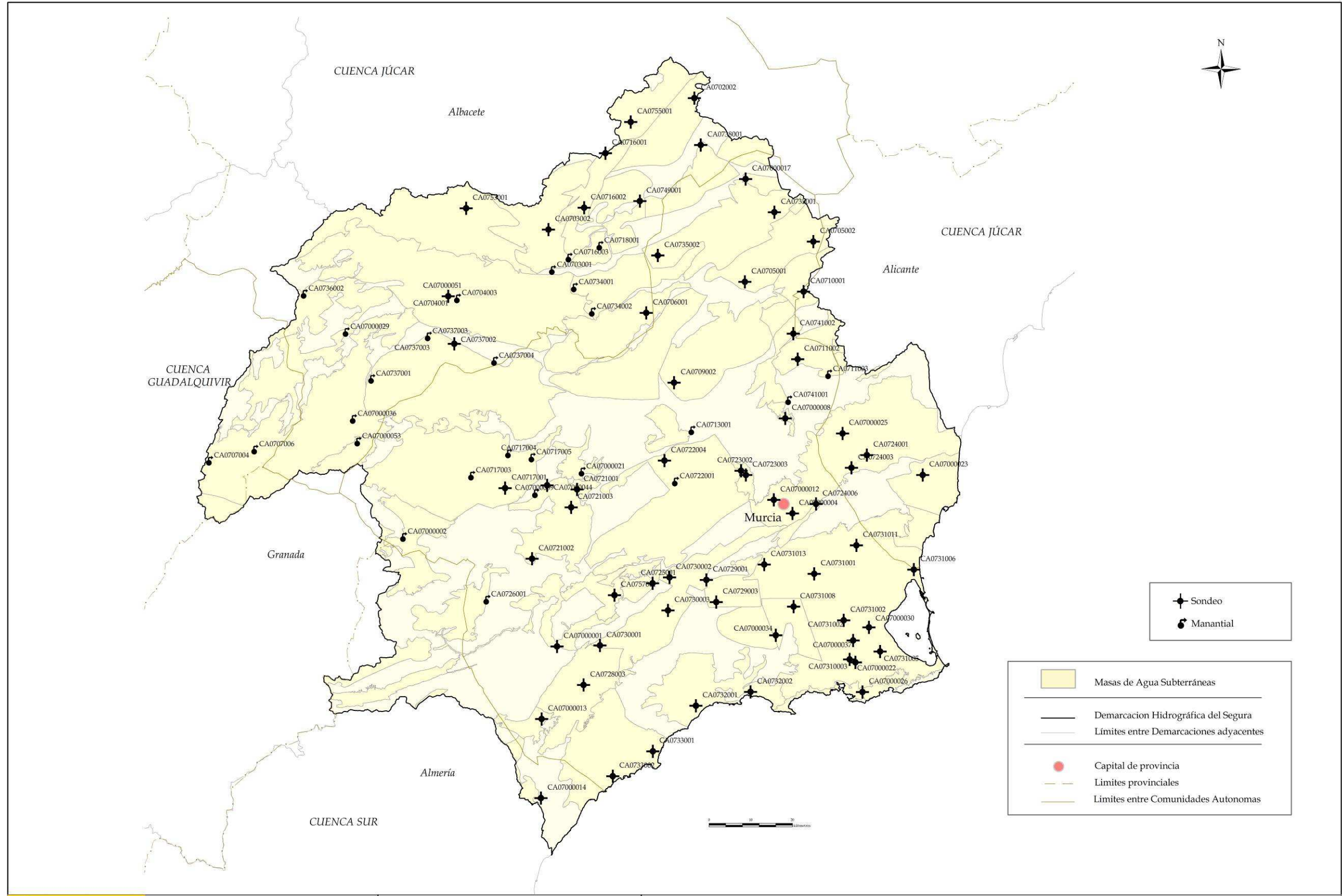
3. PUNTOS MUESTREADOS

En conjunto, el número de puntos de la red de control de calidad que se han muestreado en la segunda campaña es de 90, de los que 58 pertenecen a la provincia de Murcia, 24 en Albacete, 5 en Alicante, 1 en Almería y 2 en Jaén. Los puntos de agua se distribuyen en un total de 45 municipios, de los que 24 pertenecen a la provincia de Murcia, 15 a Albacete, 4 a Alicante, 1 a Almería y 1 a Jaén.

Código	Municipio	Provincia	U.H.	X UTM	Y UTM	Tipo pto.
CA07000001	Lorca	Mu	40	610064	4172299	Pozo
CA07000002	Caravaca de la Cruz	Mu	20	573052	4198035	Manantial
CA07000004	Murcia	Mu	24	666566	4204221	Pozo
CA07000008	Fortuna	Mu	52	664826	4227022	Manantial
CA07000009	Cehegín	Mu	21	604750	4208533	Manantial
CA07000012	Murcia	Mu	24	662086	4207465	Pozo
CA07000013	Puerto Lumbreras	Mu	47	606346	4154895	Pozo
CA07000014	Cuevas de Almanzora	Al	43	606208	4135925	Pozo
CA07000017	Yecla	Mu	50	655326	4284452	Pozo
CA07000021	Bullas	Mu	15	615909	4213702	Manantial
CA07000022	Cartagena	Mu	31	681675	4168491	Pozo
CA07000023	Los Montesinos	A	48	697822	4213436	Pozo
CA07000025	Benferrí	A	24	678576	4223397	Pozo
CA07000026	Cartagena	Mu	51	683375	4161383	Pozo
CA07000029	Yeste	Ab	14	559280	4247199	Manantial
CA07000030	Cartagena	Mu	31	684921	4176882	Pozo
CA07000034	Fuente Álamo	Mu	31	662559	4175002	Pozo
CA07000036	Nerpio	Ab	19	561021	4226332	Manantial
CA07000037	Cartagena	Mu	31	681124	4173741	Pozo
CA07000044	Cehegín	Mu		607690	4210980	Pozo
CA07000051	Elche de la Sierra	Ab		583948	4256309	Pozo
CA07000053	Nerpio	Ab		562087	4220930	Manantial
CA0702002	Bonete	Ab	2	643000	4303850	Sondeo
CA0703001	Hellín	Ab	18	608813	4262072	Manantial
CA0703002	Hellín	Ab	3	608000	4272313	Sondeo
CA0704003	Elche de la Sierra	Ab	4	586000	4255275	Manantial
CA0705001	Jumilla	Mu	5	655132	4259760	Sondeo
CA0705002	Yecla	Mu	5	671585	4269444	Sondeo
CA0706001	Hellín	Ab	6	631479	4252314	Sondeo
CA0707004	Santiago-Pontones	J	7	526500	4216300	Manantial
CA0707006	Santiago-Pontones	J		537350	4219000	Manantial
CA0709002	Cieza	Mu	9	638150	4235575	Sondeo
CA0710001	Pinoso	A	10	669247	4257446	Sondeo

Código	Municipio	Provincia	U.H.	X UTM	Y UTM	Tipo pto.
CA0711002	Abanilla	Mu	11	667800	4241230	Sondeo
CA0711003	Abanilla	Mu	11	675102	4237079	Manantial
CA0713001	Ricote	Mu	13	642262	4223623	Manantial
CA0716001	Chinchilla de Monte-Aragón	Ab	16	621670	4290642	Sondeo
CA0716002	Tobarra	Ab	16	616575	4277550	Sondeo
CA0716003	Hellín	Ab	18	612771	4265069	Manantial
CA0717001	Caravaca de la Cruz	Mu	17	597579	4210292	Sondeo
CA0717002?	Caravaca de la Cruz	Mu	17	593052	4210399	Manantial
CA0717003	Caravaca de la Cruz	Mu	17	589390	4212750	Manantial
CA0717004	Caravaca de la Cruz	Mu	17	598269	4218087	Manantial
CA0717005	Cehegín	Mu	17	603900	4217110	Manantial
CA0718001	Tobarra	Ab	18	620200	4267900	Manantial
CA0721001	Bullas	Mu	21	614867	4209974	Pozo
CA0721002	Lorca	Mu	21	604060	4193340	Sondeo
CA0721003	Bullas	Mu	21	613430	4205690	Sondeo
CA0722001	Mula	Mu	22	638290	4211346	Manantial
CA0722004	Mula	Mu	22	635820	4216880	Sondeo
CA0723002	Alguazas	Mu	23	654220	4214440	Sondeo
CA0723003	Molina de Segura	Mu		655377	4213431	Pozo
CA0724001	Orihuela	A	24	684410	4218220	Sondeo
CA0724003	Orihuela	A	24	669070	4208350	Sondeo
CA0724006	Murcia	Mu	24	672203	4206476	Sondeo
CA0725001	Alhama de Murcia	Mu	25	632990	4187450	Sondeo
CA0726001	Lorca	Mu	26	593048	4182995	Manantial
CA0728003	Lorca	Mu	28	616430	4163050	Sondeo
CA0729001	Alhama de Murcia	Mu	29	645890	4188260	Sondeo
CA0729003	Alhama de Murcia	Mu	29	648275	4182950	Sondeo
CA0730001	Lorca	Mu	30	620360	4172540	Sondeo
CA0730002	Alhama de Murcia	Mu	30	637040	4188870	Sondeo
CA0730003	Totana	Mu	30	636670	4180960	Sondeo
CA0731001	Murcia	Mu	31	671770	4189740	Sondeo
CA0731002	Torre-Pacheco	Mu	31	678870	4178590	Sondeo
CA0731003	Cartagena	Mu	31	680270	4169210	Sondeo
CA0731005	Cartagena	Mu	31	687602	4171079	Sondeo
CA0731006	San Pedro del Pinatar	Mu	31	695690	4190750	Sondeo
CA0731008	Fuente Álamo de Murcia	Mu	31	666840	4181860	Sondeo
CA0731010	Torre Pacheco	Mu	31	679438	4185460	Sondeo
CA0731011	Murcia	Mu	31	681890	4196580	Sondeo
CA0731013	Murcia	Mu	31	659784	4191968	Sondeo
CA0732001	Mazarrón	Mu	32	643400	4158070	Sondeo
CA0732002	Mazarrón	Mu	32	656510	4161390	Sondeo
CA0733001	Águilas	Mu	33	633040	4147150	Sondeo
CA0733002	Águilas	Mu	33	623425	4141190	Sondeo

Código	Municipio	Provincia	U.H.	X_{UTM}	Y_{UTM}	Tipo pto.
CA0734001	Hellín	Ab	34	614050	4257900	Manantial
CA0734002	Hellín	Ab	34	618375	4252050	Manantial
CA0735001	Yecla	Mu	35	662210	4276460	Sondeo
CA0735002	Jumilla	Mu	35	634250	4266100	Sondeo
CA0736002	Riópar	Ab	36	549225	4256350	Manantial
CA0737001	Yeste	Ab	37	565400	4235950	Manantial
CA0737002	Férez	Ab	37	585400	4244900	Manantial
CA0737003	Letur	Ab	37	579000	4246150	Manantial
CA0737004	Socovos	Ab		594900	4240250	Manantial
CA0738001	Montealegre del Castillo	Ab	38	644553	4292588	Sondeo
CA0741001	Fortuna	Mu	41	665525	4230850	Manantial
CA0741002	Jumilla	Mu	41	666748	4247328	Sondeo
CA0749001	Ontur	Ab	49	629950	4279150	Sondeo
CA0753001	Alcadozo	Ab	53	588250	4277425	Sondeo
CA0755001	Pétrola	Ab	55	627730	4298130	Sondeo
CA0757001	Aledo	Mu	40	623850	4184625	Sondeo



SECRETARÍA GENERAL PARA EL TERRITORIO Y LA BIODIVERSIDAD
DIRECCIÓN GENERAL DEL AGUA

Demarcación Hidrográfica del Segura

Masas de agua y localización de los puntos de la Red de Control de calidad de aguas subterráneas. Segunda Campaña

4. INCIDENCIAS ACAECIDAS EN EL MUESTREO

Aparte de las fichas retiradas por motivos de reestructuración de la red de control, se han dado las siguientes circunstancias que han impedido muestrear los puntos que se mencionan a continuación.

CA07000054: en estas coordenadas sólo hay un arroyo de agua de lluvia. En la época del muestreo está seco.

CA07000040: se trata de un sondeo que hizo el IRYDA y que se utiliza en caso de emergencia. Está sellado, imposible tomar muestras.

CA07000039: el pozo se hizo hará unos 7 u 8 años; no dió agua y se tapó. Datos en CHSegura.

CA07000060: se hizo un pozo hace 32 años y no se llegó a usar. La otra agua que corre por la finca parece un manantial pero es del río Taibilla.

CA0717003: tienen solicitado hacer un pozo pero todavía no se ha perforado.

Algunos de los puntos de agua se encuentran en zonas de regadío, por lo que su calidad podría verse afectada por la influencia de los retornos de riego; estos puntos son:

PUNTO	NOMBRE MASA	TÉRMINO MUNICIPAL
CA07000013	Enmedio-Cabezo de Jara	Puerto Lumbreras
CA07000017	Moratilla	Yecla
CA07000037	Campo de Cartagena	Cartagena
CA0705002	Jumilla-Yecla	Yecla
CA0706001	El Molar	Hellín
CA0723002	Vega Alta del Segura	Alguazas
CA0725001	Santa-Yéchar	Alhama de Murcia
CA0730003	Bajo Guadalentín	Totana
CA0731001	Campo de Cartagena	Murcia
CA0731008	Triásico de los Victoria	Fuente Álamo (Murcia)
CA0732001	Mazarrón	Mazarrón
CA0732002	Mazarrón	Mazarrón
CA0733001	Águilas	Águilas
CA0735002	Cingla	Jumilla

Por otra parte, se ha encontrado una incoherencia en los resultados analíticos del punto de control CA07031001 perteneciente a la masa de agua 070.052, Campo de Cartagena, con respecto a los obtenidos en la anterior campaña, ya que se ha

detectado una enorme diferencia en las concentraciones de los diferentes iones mayoritarios; así se observa que en esta campaña la suma de miliequivalentes de aniones y cationes está en torno a 3,5 meq/l, mientras que en la campaña anterior esta suma se encuentra en el entorno de 60 meq/l.

No se sabe con certeza a qué es debida esta gran diferencia, pero se pondrá mayor atención en campañas sucesivas para intentar encontrar la causa. En cualquier caso, los resultados en esta campaña no son utilizables, ya que podrían inducir a error.