

MINISTERIO DE OBRAS PUBLICAS Y URBANISMO

Dirección General de Obras Hidráulicas

CONFEDERACION HIDROGRAFICA DEL SEGURA



OUVRAGES SITUÉS EN AVAL DU TRANSFERT

TAJO-SEGURA



BARRAGE DE DÉRIVATION DE OJÓS



AQUEDUCTS DE CHICHARRA ET YESOS

TAJO-SEGURA

PRINCIPAUX OUVRAGES DE REGULATION

	Emmagasinement Hm. ³	Hauteur du barrage m.	Longueur de crête m.
Barrage de dérivation de Ojós	1,6	16	52
Réservoir de régulation de El Mayés	1,4	32	300
Réservoir de régulation de Crevillente	13,5	55	360
Reservoir de La Pedrera	250,0	65	700

PRINCIPAUX OUVRAGES DE CONDUITE

Longueur totale des canaux	315 km.
Debit maximum	30 m ³ /s.
Debit minimum	7 m ³ /s.
Longueur totale des tunnels	25 km.
Longueur du tunnel le plus long	4 km.
Longueur totale des siphons	24 km.
Longueur du siphon le plus long	5 km.
Hauteur de charge maximum	90 m.
Longueur totale des aqueducs	7 km.
Longueur de l'aqueduc le plus long	1.800 m.
Hauteur maximum de l'aqueduc	46 m.
Station de pompage de Ojós:	
Puissance totale	40.000 kW.
Nombre de groupes	4
Hauteur d'élévation	150 m.
Debit maximum	23 m ³ /s.
Station de pompage de Alhama:	
Puissance totale	11.750 kW.
Nombre de groupes	5
Hauteur d'élévation	116 m.
Debit maximum	10 m ³ /s.
Station de pompage de Blanca:	
Puissance totale	9.000 kW.
Nombre de groupes	5
Hauteur d'élévation	171 m.
Debit maximum	3 m ³ /s.
Station de pompage de Fuente Álamo:	
Puissance totale	7.500 kW.
Nombre de groupes	4
Hauteur d'élévation	92,87 m.
Debit maximum	4,64 m ³ /s.

APPLICATION DU VOLUME D'EAU TRASFÉRÉ

	Ressources (Hm. ³)		Superficie d'irrigation (Ha.)	
	Du transfert	Propres	Nouvelle	Améliorée
EN IRRIGATIONS:				
Vegas Haute et Moyenne du Segura	65	50	9.451	8.927
Terres irrigables de Mula et sa région	8	9	1.500	1.050
Lorca et vallée du Guadalentín	65	80	6.731	19.214
Irrigations du Levant, de la Basse Vega et des marais salants de Alicante	125	80	27.390	23.293
Campagne de Cartagena	122	31	23.000	9.800
Vallée de l'Almanzora (Almería)	15	—	3.000	—
Total irrigations	400	250	71.072	62.284
EN APPROVISIONEMENTS				
URBAINS	10	—	—	—
Pertes	90	—	—	—
TOTAL DÉRIVÉ DU TAGE	600	—	—	—

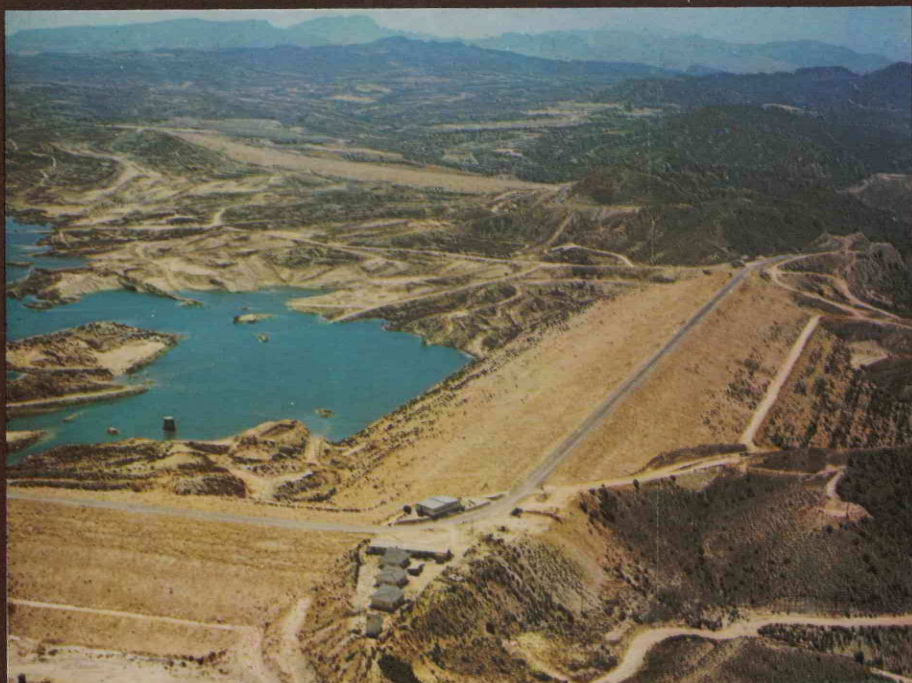
ACUEDUCTO TAJO-SEGURA : POSTRASVASE



REGADÍOS CON RECURSOS DE LA CUENCA DEL SEGURA
 REGADÍOS CON RECURSOS DEL ACUEDUCTO TAJO-SEGURA
 REGADÍOS REDOTADOS

MAR MEDITERRÁNEO

ESCALA = 1/500.000
 0 5 10 15 20 km.



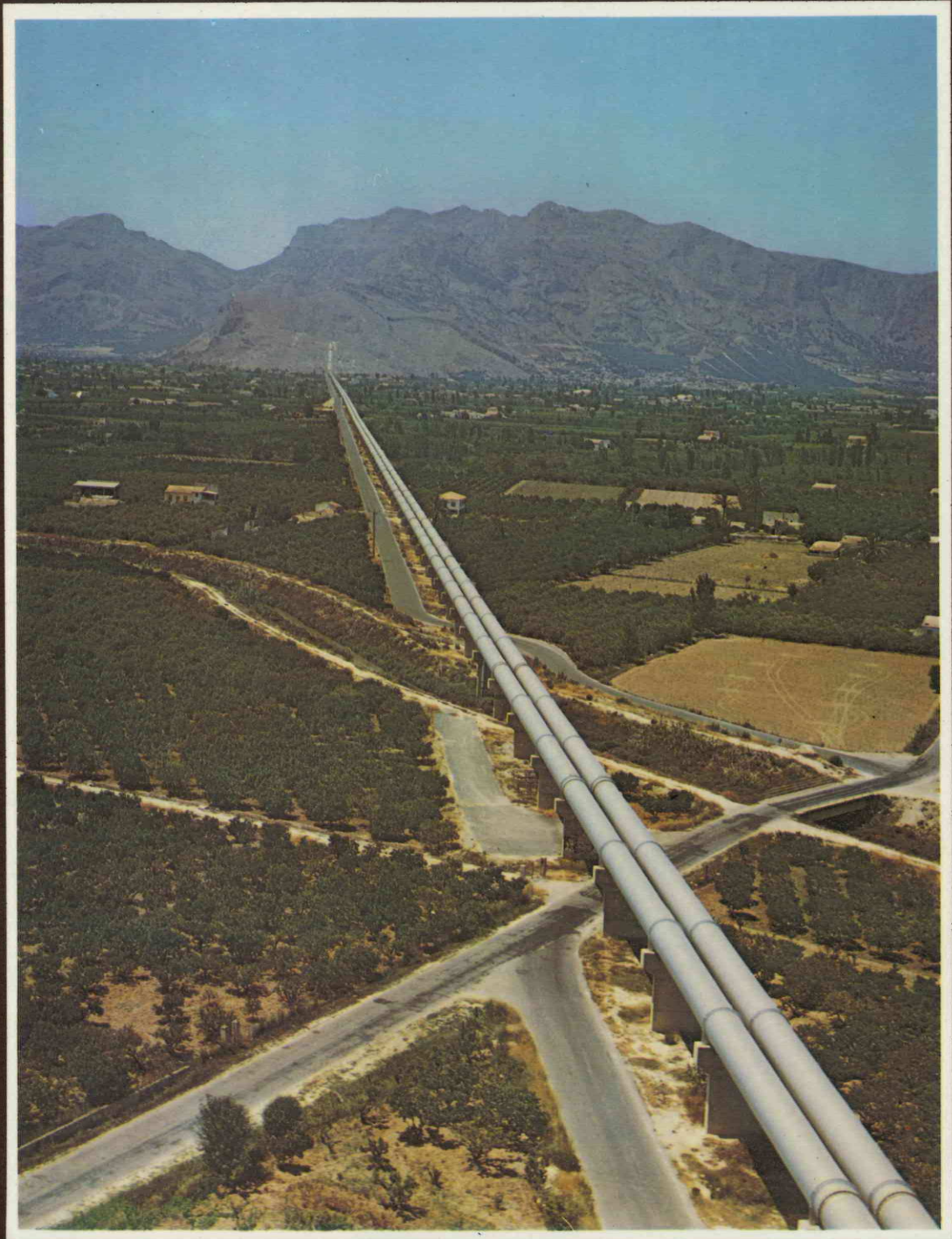
RESERVOIR DE LA PEDRERA



STATION DE POMPAGE DE OJÓS



RESERVOIR DE MAYÉS



SIPHON DE ORIHUELA

